

Scheda



CD - IDENTIFICAZIONE

TSK - Tipo modulo	MODI
CDR - Codice Regione	19
CDM - Codice Modulo	ICCD_MODI_8369883789961
ESC - Ente schedatore	AI610
ECP - Ente competente	ICCD

OG - ENTITA'

AMB - Ambito di tutela MiC	architettonico e paesaggistico
AMA - Ambito di applicazione	censimento santuari italiani
OGD - Definizione	santuario
OGN - Denominazione	SS.mo Crocifisso del Soccorso

LC - LOCALIZZAZIONE

LCS - Stato	ITALIA
LCR - Regione	Sicilia
LCP - Provincia	CT
LCC - Comune	Caltagirone
LCI - Indirizzo	Via Signore del Soccorso
LCN - Note	Diocesi di Caltagirone

ACB - ACCESSIBILITA'

ACBA - Accessibilità	sì
----------------------	----

DT - CRONOLOGIA

DTR - Riferimento cronologico	XIV
-------------------------------	-----

DTS - CRONOLOGIA SPECIFICA

DTSI - Da	1693
-----------	------

CM - CERTIFICAZIONE E GESTIONE DEI DATI

CMR - Responsabile dei contenuti	Aceto, Giustina (Pontificia Facoltà Teologica Marianum Roma)
CMC - Responsabile ricerca e redazione	Diocesi di Caltagirone (Archivio Storico, cancelleria)
CMC - Responsabile ricerca e redazione	Mangano, Enzo (Archivio storico-artistico, fotografico)
CMA - Anno di redazione	2023
ADP - Profilo di accesso	1
OSS - Note sui contenuti del modulo	I contenuti del modulo e la documentazione allegata costituiscono l'esito dello studio sui santuari italiani curato dalla prof.ssa Giustina Aceto. Pertanto la pubblicazione e la diffusione di tali materiali, in qualsiasi forma, cartacea o digitale, è soggetta all'autorizzazione dell'autrice della ricerca e del Santuario SS.mo Crocifisso del Soccorso.

DA - DATI ANALITICI

DES - Descrizione	<p>Il Santuario del Crocifisso, che sorge dove un tempo si trovava la piccola chiesa dedicata a Santa Maria del Perpetuo Soccorso e i cui resti divennero delle stalle, è assai noto a Caltagirone come luogo di spiritualità. È qui che nel XVIII secolo, venne rinvenuta, su diversi pezzi di intonaco, l'immagine del Cristo Crocifisso con Santa Brigida genuflessa. Ricomposto su una lastra di pietra, il dipinto ad olio richiamò tanti fedeli e per custodirlo venne costruita una cappella. Data l'affluenza dei devoti venne edificata una chiesa che fu inaugurata il 4 dicembre del 1708. La festa principale viene celebrata la terza domenica di settembre, preceduta da un pellegrinaggio intrapreso alle prime ore dei cinque venerdì - che precedono la solennità - dalla Croce di san Giacomo al Santuario, che si snoda per la lunghezza di più di quattro chilometri. Antonio Centorbi aveva segnato a intervalli il percorso con cinque croci di legno per la venerazione di ciascuna delle quali si poteva ricevere un'indulgenza parziale. Il Can. Paolo Salomone nel 1986 trasformò questo percorso in un cammino sacro con l'edificazione di 15 cappellette dedicate ai misteri del Santo Rosario. A questo cammino Don Innocenzo Mangano, ha voluto aggiungere la possibilità di un nuovo "Cammino sacro", centrato sulla storia del ritrovamento dell'immagine del SS.mo Crocifisso del Soccorso e sul suo specifico messaggio di spiritualità.</p>
NRL - Notizie raccolte sul luogo	<p>La chiesa è stata eretta con il titolo di Santuario "SS.mo Crocifisso del Soccorso" da mons. Calogero Peri vescovo di Caltagirone il 16 dicembre 2019. Nei cinque venerdì precedenti la Festa dell'Esaltazione della Croce, il 14 settembre, tutte le comunità parrocchiali di Caltagirone vi si recano in pellegrinaggio facendo memoria del ritrovamento dell'immagine del Crocifisso e ringraziando Dio per i suoi doni. Recentemente restaurato, il Santuario dispone di spazi accoglienza, ospitalità e di un museo.</p>

NSC - Notizie storico critiche	La chiesa rurale e l'eremo dei frati irregolari sono stati edificati presumibilmente nel XIV secolo. Il terremoto del 1693 distrusse entrambi gli edifici. A spese del Centorbi l'edificio fu dotata di locali idonei ad ospitare un certo numero di eremiti e soprattutto pellegrini. Con un decreto del 20 settembre 1714 re Vittorio Amedeo di Savoia concesse di celebrare la festa la terza domenica di settembre. La chiesa fu riedificata ad opera del contadino Antonio Centorbi - dopo il prodigioso ritrovamento di una formella dipinta su di un concio - nel quale sono raffigurati il "Cristo crocifisso e Santa Brigida". La chiesa viene dedicata al SS.mo Crocifisso dal vescovo di Siracusa D. Asdrubale Termini, il 4 dicembre 1708. Su progetto dell'architetto Natale Bonaiuto e a cura del can. Mario Strazzuso il luogo sacro fu dotato di un nuovo prospetto con due campanili in stile neoclassico.
---------------------------------------	---

UR - UNITA' DI RIFERIMENTO

URA - UNITA' INDIVIDUATE

URAE - Definizione	Santuario
URAD - Descrizione	Il Santuario presenta un impianto a navata unica con abside semicircolare.

URA - UNITA' INDIVIDUATE

URAE - Definizione	Facciata
URAD - Descrizione	La facciata con finitura a timpano e sormontata da due campanili, presenta un portale e una finestra sovrastante la porta di ingresso.

URA - UNITA' INDIVIDUATE

URAE - Definizione	Prospetto
URAD - Descrizione	Il prospetto è caratterizzato da un portale con timpano arcuato interrotto, sormontato da un ulteriore apertura corrispondente all'interno ai locali della cantoria. Le doppie lesene che sono poste all'estremità del prospetto, continuano oltre il timpano di copertura con due rispettive torrette campanarie. Mentre la sommità de timpano è sormontata da una croce in ferro battuto.

URA - UNITA' INDIVIDUATE

URAE - Definizione	Coperture
URAD - Descrizione	Il sistema di coperture della chiesa del Santuario del Signore del Soccorso è costituito da un tetto a due falde. Esso comprende l'orditura primaria con dei lunghi puntoni lignei confluenti in una linea di colmo centrale che divide i due versanti della copertura, gli arcarecci posti trasversalmente a rappresentare l'orditura secondaria ed infine gli scurini, ovvero lo strato di tavolato sul quale è collocato il manto di tegole del tipo "coppo siciliano". Al di sotto delle falde vi è l'estradosso della volta con struttura in canne e gesso sostenuta da centine di rinforzo come nella tradizione costruttiva della zona agli inizi del XVIII secolo.

URA - UNITA' INDIVIDUATE

URAE - Definizione	Aula
URAD - Descrizione	La chiesa presenta una navata unica, con due altari laterali ed un ingresso costituito da un pronao delimitato dal resto della navata da un arco serliano sorretto da due colonne in pietra provenienti sicuramente da precedenti edifici. Sulla parte destra vi è ricavata la nicchia, nella posizione dove fu trovata l'icona che ha dato origine al sito, mentre sulla parete sinistra ci sono due porte. Una, in vetro e ferro conduce al cortile, mentre la seconda porta al coro ricavato sopra il pronao di ingresso.
URAV - Note	www.beweb.chiesacattolica.it/edificios/edificio/84363/Caltagirone+%28CT%29+%7C+Chiesa+del+Santissimo+Crocifisso+del+Soccorso

URA - UNITA' INDIVIDUATE

URAE - Definizione	Presbiterio
URAD - Descrizione	Il presbiterio, rialzato da un gradino rispetto alla navata, ospita in fondo al catino absidale l'altare tridentino in marmo policromo. La zona centrale del presbiterio ospita un altare conciliare, mentre in posizione antistante l'altare suddetto, centralmente, trova collocazione l'ambone anch'esso in marmo di fattura recente.

URA - UNITA' INDIVIDUATE

URAE - Definizione	Museo Internazionale del Crocifisso
URAD - Descrizione	Il Museo, annesso al Santuario, è stato inaugurato il 14 settembre 2020, durante la Pandemia, da monsignor Calogero Peri, vescovo della diocesi di Caltagirone, dopo che il rettore, padre Enzo Mangano, aveva lanciato un appello per poterlo allestire. All'interno sono custodite oltre 150 opere d'arte di ogni genere sulla Passione provenienti da ogni parte del mondo. Sono stati donati dipinti, sculture e tante creazioni, croci votive e ceramiche. Due sale espositive accolgono svariati oggetti. Anche Papa Francesco ha voluto inviare un dono al Museo una croce pettorale che è stata fatta pervenire a mons. Peri, insieme a una lettera del sostituto della segreteria di Stato, monsignor Edgar Peña Parra. Nella missiva si specifica che Francesco esprime "apprezzamento per la significativa iniziativa" e "incoraggia i fedeli e i pellegrini dell'antico Santuario della passione ad aderire sempre più intensamente a Cristo Via, Verità e Vita".
URAV - Note	www.vaticannews.va/it/chiesa/news/2020-11/papa-francesco-dona-croce-pettorale-museo-crocifisso-caltagirone.htm - www.fraticappuccini.it/new_site/index.php/eventi-di-ri-lievo/3670-dono-del-papa-al-museo-del-crocifisso-di-caltagirone.html

CO - CONSERVAZIONE E INTERVENTI

RST - INTERVENTI

RSTD - Riferimento	
---------------------------	--

cronologico	1693
RSTT - Descrizione intervento	Distruzione della chiesa rurale e dell'eremo a causa del terremoto.
RST - INTERVENTI	
RSTD - Riferimento cronologico	4 dicembre 1708
RSTT - Descrizione intervento	Ricostruzione chiesa
RST - INTERVENTI	
RSTD - Riferimento cronologico	1789
RSTT - Descrizione intervento	Rifacimento e ampliamento facciata e aula.
RST - INTERVENTI	
RSTD - Riferimento cronologico	1992
RSTT - Descrizione intervento	L'altare in marmo policromo è realizzato come una mensa, caratterizzata da due soli pilastri che sostengono una lasta. Si trova in posizione assiale con la sede (sedia lignea) e l'ambone. ambone - aggiunta arredo (1992) L'ambone realizzato in marmo policromo è collocato in posizione assiale con l'altare e la sede (sedia lignea).
RSTO - Note	www.beweb.chiesacattolica.it/edificios/edificio/84363/Caltagirone+%28CT%29+%7C+Chiesa+del+Santissimo+Crocifisso+del+Soccorso
RST - INTERVENTI	
RSTD - Riferimento cronologico	2014-2015
RSTT - Descrizione intervento	Con il contributo dell'8x1000 alla Chiesa Cattolica è stato effettuato il consolidamento e il restauro dei locali per la pastorale; il consolidamento e restauro delle murature portanti, della casa canonica, degli interni e delle fondazioni.
GE - GEOREFERENZIAZIONE	
GEI - Identificativo Geometria	2
GEL - Tipo di localizzazione	localizzazione fisica
GET - Tipo di georeferenziazione	georeferenziazione puntuale
GEP - Sistema di riferimento	WGS84
GEC - COORDINATE	
GECX - Coordinata x	14.511974

GECY - Coordinata y	37.191143
GPT - Tecnica di georeferenziazione	rilievo da cartografia senza sopralluogo
GPM - Metodo di posizionamento	posizionamento approssimato

TU - CONDIZIONE GIURIDICA E PROVVEDIMENTI DI TUTELA

CDG - CONDIZIONE GIURIDICA

CDGI - Indirizzo	Via Signore del Soccorso, 40 - 95041 Caltagirone (CT)
CDGN - Note	www.diocesidicaltagirone.it - www.fraticappuccini.it -www.comune.caltagirone.ct.it - www.regione.sicilia.it

DO - DOCUMENTAZIONE

FTA - DOCUMENTAZIONE FOTOGRAFICA

FTAX - Genere	documentazione allegata
FTAP - Tipo	fotografia digitale (file)
FTAF - Formato	jpg
FTAE - Ente proprietario	Archivio Fotografico Santuario SS.mo Crocifisso del Soccorso
FTAK - Nome file digitale	Esterno.jpg

FTA - DOCUMENTAZIONE FOTOGRAFICA

FTAX - Genere	documentazione allegata
FTAP - Tipo	fotografia digitale (file)
FTAF - Formato	jpg
FTAE - Ente proprietario	Archivio Fotografico Santuario SS.mo Crocifisso del Soccorso
FTAK - Nome file digitale	Facciata Santuario.jpg

FTA - DOCUMENTAZIONE FOTOGRAFICA

FTAX - Genere	documentazione allegata
FTAP - Tipo	fotografia digitale (file)
FTAF - Formato	jpg
FTAE - Ente proprietario	Archivio Fotografico Santuario SS.mo Crocifisso del Soccorso
FTAK - Nome file digitale	Santuario Vista aerea.jpg

FTA - DOCUMENTAZIONE FOTOGRAFICA

FTAX - Genere	documentazione allegata
FTAP - Tipo	fotografia digitale (file)
FTAF - Formato	jpg
FTAE - Ente proprietario	Archivio Fotografico Santuario SS.mo Crocifisso del Soccorso
FTAK - Nome file digitale	Edicola.jpg

FTA - DOCUMENTAZIONE FOTOGRAFICA

FTAX - Genere	documentazione allegata
----------------------	-------------------------

FTAP - Tipo	fotografia digitale (file)
FTAF - Formato	jpg
FTAE - Ente proprietario	Archivio Fotografico Santuario SS.mo Crocifisso del Soccorso
FTAK - Nome file digitale	Iscrizione.jpg
FTA - DOCUMENTAZIONE FOTOGRAFICA	
FTAX - Genere	documentazione allegata
FTAP - Tipo	fotografia digitale (file)
FTAF - Formato	jpg
FTAE - Ente proprietario	Archivio Fotografico Santuario SS.mo Crocifisso del Soccorso
FTAK - Nome file digitale	Interno.jpg
FTA - DOCUMENTAZIONE FOTOGRAFICA	
FTAX - Genere	documentazione allegata
FTAP - Tipo	fotografia digitale (file)
FTAF - Formato	jpg
FTAM - Titolo/didascalia	L'immagine, dipinta ad olio su una pietra calcarea bianca, ha forma ovale, alta cm 38 e larga cm 24, e ritrae il Cristo crocifisso con Santa Brigida genuflessa ai suoi piedi in atteggiamento di orante contemplazione.
FTAA - Autore	Trimarchi Salvatore
FTAE - Ente proprietario	Archivio Fotografico Santuario SS.mo Crocifisso del Soccorso
FTAK - Nome file digitale	Cristo Crocifisso.jpg
FTA - DOCUMENTAZIONE FOTOGRAFICA	
FTAX - Genere	documentazione allegata
FTAP - Tipo	fotografia digitale (file)
FTAF - Formato	jpg
FTAA - Autore	Trimarchi Salvatore
FTAE - Ente proprietario	Archivio Fotografico Santuario SS.mo Crocifisso del Soccorso
FTAK - Nome file digitale	Dipinto.jpg
FTA - DOCUMENTAZIONE FOTOGRAFICA	
FTAX - Genere	documentazione allegata
FTAP - Tipo	fotografia digitale (file)
FTAF - Formato	jpg
FTAA - Autore	Trimarchi Salvatore
FTAE - Ente proprietario	Archivio Fotografico Santuario SS.mo Crocifisso del Soccorso
FTAK - Nome file digitale	Bozzetto.jpg
FTA - DOCUMENTAZIONE FOTOGRAFICA	
FTAX - Genere	documentazione allegata

FTAP - Tipo	fotografia digitale (file)
FTAF - Formato	jpg
FTAA - Autore	Trimarchi Salvatore
FTAE - Ente proprietario	Archivio Fotografico Santuario SS.mo Crocifisso del Soccorso
FTAK - Nome file digitale	Mosaico Crocifissione.jpg
FTA - DOCUMENTAZIONE FOTOGRAFICA	
FTAX - Genere	documentazione allegata
FTAP - Tipo	fotografia digitale (file)
FTAF - Formato	jpg
FTAA - Autore	Trimarchi Salvatore
FTAE - Ente proprietario	Archivio Fotografico Santuario SS.mo Crocifisso del Soccorso
FTAK - Nome file digitale	Adorazione.jpg
FTA - DOCUMENTAZIONE FOTOGRAFICA	
FTAX - Genere	documentazione allegata
FTAP - Tipo	fotografia digitale (file)
FTAF - Formato	jpg
FTAE - Ente proprietario	Archivio Fotografico Santuario SS.mo Crocifisso del Soccorso
FTAK - Nome file digitale	Processione.jpg
FNT - FONTI E DOCUMENTI	
FNTX - Genere	documentazione allegata
FNTP - Tipo	decreto
FNTR - Formato	pdf
FNTT - Denominazione/titolo	Erezione canonica a Santuario della Chiesa SS.mo Crocifisso del Soccorso in Caltagirone
FNTA - Autore	Mons. Calogero Peri, Vescovo di Caltagirone
FNTD - Riferimento cronologico	16 dicembre 2019
FNTN - Nome archivio	Archivio Storico Santuario SS.mo Crocifisso del Soccorso
FNTE - Ente proprietario	Cancelleria Diocesi di Caltagirone
FNTS - Collocazione	N.58/2019/74
FNTK - Nome file digitale	Santuario decreto.jpg
FNTW - Indirizzo web (URL)	www.diocesidicaltagirone.it
FNT - FONTI E DOCUMENTI	
FNTX - Genere	documentazione allegata
FNTP - Tipo	lettera
FNTR - Formato	pdf

FNTT - Denominazione/titolo	Lettera di Indizione del Museo Internazionale del Crocifisso
FNTA - Autore	Enzo Mangano
FNTD - Riferimento cronologico	10 aprile 2020
FNTN - Nome archivio	Archivio Storico Santuario SS.mo Crocifisso del Soccorso
FNTK - Nome file digitale	Lettera di Indizione.pdf
FNT - FONTI E DOCUMENTI	
FNTX - Genere	documentazione allegata
FNTP - Tipo	preghiere
FNTR - Formato	pdf
FNTT - Denominazione/titolo	Rosario al Crocifisso del Soccorso (tradizionale)
FNTN - Nome archivio	Archivio Storico Santuario SS.mo Crocifisso del Soccorso
FNTK - Nome file digitale	Rosario.pdf
FNT - FONTI E DOCUMENTI	
FNTX - Genere	documentazione allegata
FNTP - Tipo	rosario
FNTR - Formato	pdf
FNTT - Denominazione/titolo	Simmu vinuti pi ludari a vui. Via Crucis, Via Matris, Preghiere e Devozione, Canti
FNTA - Autore	Santuario SS.mo Crocifisso del Soccorso
FNTD - Riferimento cronologico	2020
FNTN - Nome archivio	Archivio Storico Santuario SS.mo Crocifisso del Soccorso
FNTK - Nome file digitale	Simmu vinuti.pdf
FNTO - Note	Stampa PRINTÌ s.r.l. - S.S. 7/bis 45-47 83030 Manocalzati (AV)
FNT - FONTI E DOCUMENTI	
FNTX - Genere	documentazione allegata
FNTP - Tipo	immaginetta
FNTR - Formato	jpg
FNTN - Nome archivio	Archivio Storico Santuario SS.mo Crocifisso del Soccorso
FNTK - Nome file digitale	Immaginetta.jpg
FNT - FONTI E DOCUMENTI	
FNTX - Genere	documentazione allegata
FNTP - Tipo	documentazione fotografica integrativa
FNTR - Formato	jpg

FNTT - Denominazione/titolo	Magneti realizzati con la ceramica di Caltagirone.
FNTD - Riferimento cronologico	2023
FNTN - Nome archivio	Archivio Storico Santuario SS.mo Crocifisso del Soccorso
FNTK - Nome file digitale	Magneti.jpg
BIB - BIBLIOGRAFIA	
BIBX - Genere	bibliografia specifica
BIBF - Tipo	monografia
BIBM - Riferimento bibliografico completo	Il SS. Crocifisso del Soccorso; orazione di Mons. Mario Mineo Jannì in occasione delle feste del secondo centenario celebrate in Caltagirone, Palermo, Cav. Pietro Sofia Mesi editore, 1909.
BIB - BIBLIOGRAFIA	
BIBX - Genere	bibliografia specifica
BIBF - Tipo	monografia
BIBM - Riferimento bibliografico completo	Mineo Jannì Mario, Il SS.mo Crocifisso del Soccorso in Caltagirone: memorie storiche della sua invenzione e del suo culto, Caltagirone, Tip. G. Scordia, 1904.
BIB - BIBLIOGRAFIA	
BIBX - Genere	bibliografia specifica
BIBF - Tipo	opuscolo
BIBM - Riferimento bibliografico completo	Pel 2. centenario della prodigiosa invenzione del ss. Crocifisso del soccorso: [in Caltagirone]: opuscolo ricordo, Caltagirone, Tip. G. Scordia, 1908.
BIB - BIBLIOGRAFIA	
BIBX - Genere	bibliografia specifica
BIBF - Tipo	monografia
BIBM - Riferimento bibliografico completo	Pedi Umberto, Notizie sul ritrovamento dell'immagine e della nuova chiesa del SS.mo Crocifisso del Soccorso su Chiese di Caltagirone manoscritto di Francesco Aprile S.J. conservato nella Biblioteca Comunale di Caltagirone con: narrazione di un testimone oculare: Can. Taranto; notizie sulla nuova Chiesa; narrazione di alcuni miracoli; Trascrizione del manoscritto e presentazione a cura di Don Umberto Pedi, Caltagirone, [S.n.], 2021.
BIB - BIBLIOGRAFIA	
BIBX - Genere	bibliografia specifica
BIBF - Tipo	monografia
BIBM - Riferimento bibliografico completo	Salomone Paolo, Cenni di storia e di arte: il Santuario del SS. Crocifisso del Soccorso in Caltagirone, Caltagirone, Tipolitografia CEPD, 1989.

BIB - BIBLIOGRAFIA**BIBX - Genere**

bibliografia specifica

BIBF - Tipo

opuscolo

**BIBM - Riferimento
bibliografico completo**

Simmu vinuti pi ludari a vui. Via Crucis, Via Matris, Preghiere e Devozione, Canti; a cura del Santuario SS.mo Crocifisso del Soccorso, Manocalzati (AV), Stampa PRINTÌ, 2020.

BIB - BIBLIOGRAFIA**BIBX - Genere**

bibliografia specifica

BIBF - Tipo

monografia

**BIBM - Riferimento
bibliografico completo**

Stella Paolino, Il Santuario del SS.mo Crocifisso del Soccorso in Caltagirone, Catania, Edigraf, 1972.

Facciata Santuario.jpg



Santuario Vista aerea.jpg



Edicola.jpg



Iscrizione.jpg



Interno.jpg



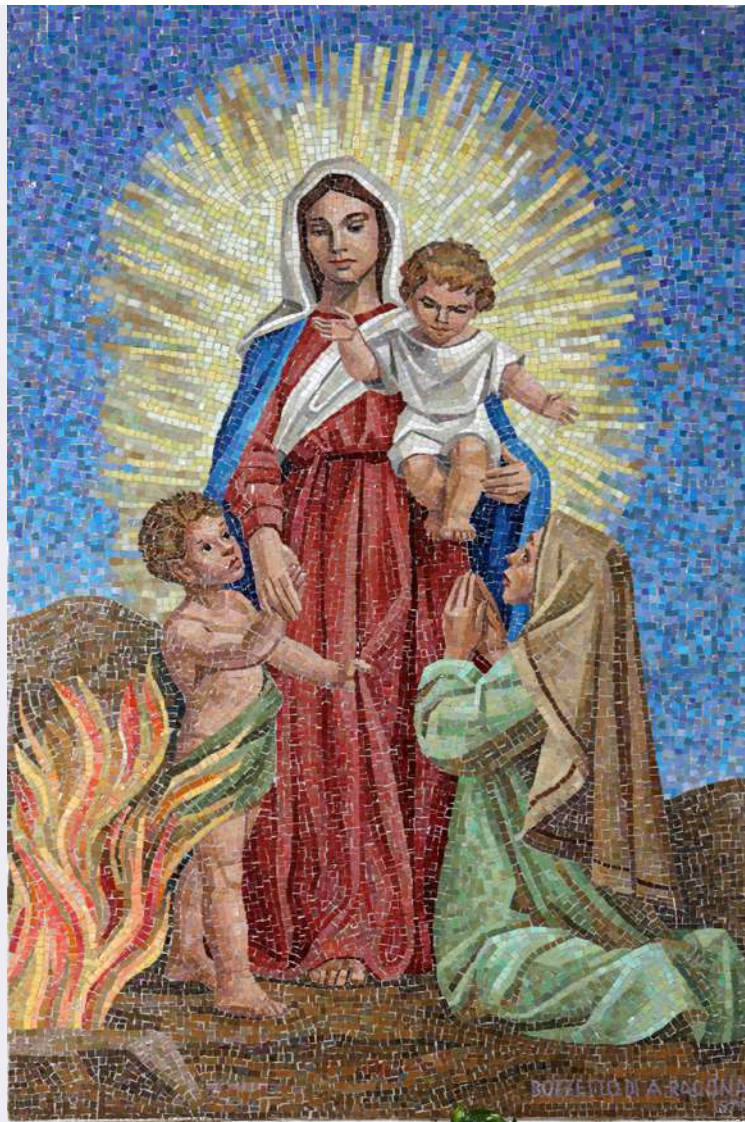
Cristo Crocifisso.jpg



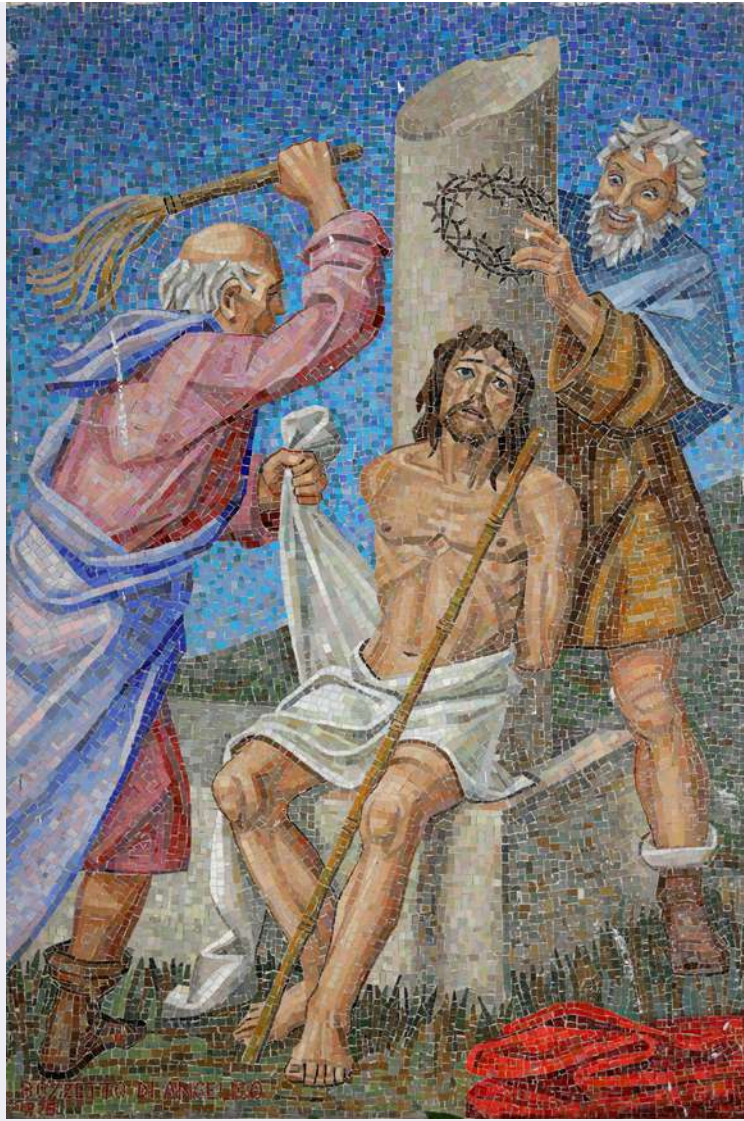
Dipinto.jpg



Bozzetto.jpg



Mosaico Crocifissione.jpg



Adorazione.jpg



Processione.jpg



Santuario decreto.jpg



CALOGERO PERI Ofm cap.
PER GRAZIA DI DIO E PER MANDATO DELLA SEDE APOSTOLICA
VESCOVO DI CALTAGIRONE

N. 58/2019/74

Ai fedeli di Caltagirone, quali figli Nostri carissimi,
salute e benedizione nel Signore.

Considerata la formale istanza da parte del Rettore per l'erezione canonica a Santuario della Chiesa del SS. Crocifisso del Soccorso in Caltagirone, è molto forte la devozione alla sacra immagine del Santissimo Crocifisso rinvenuta il 1° Gennaio 1708 dall'agricoltore Antonio Centorbi nei ruderi dell'antica Chiesetta della Madonna del Soccorso che sorgeva, prima del terremoto del 1693, ad ovest di Caltagirone, sull'antica strada per Gela, ne accogliamo la richiesta.

L'immagine, dipinta ad olio su una pietra calcarea bianca, ha forma ovale, alta cm 38 e larga cm 24, e ritrae il Cristo crocifisso con Santa Brigida genuflessa ai suoi piedi in atteggiamento di orante contemplazione.

Sul luogo del ritrovamento, alla fine del Settecento, fu costruita una chiesa progettata dal Bonaiuto. Da tre secoli il Santissimo Crocifisso del Soccorso è uno dei punti di riferimento della spiritualità della città di Caltagirone. Nei cinque venerdì precedenti la Festa dell'Esaltazione della Croce tutte le comunità parrocchiali cittadine si recano lì in pellegrinaggio facendo memoria del ritrovamento dell'immagine e rinnovando il rendimento di grazie per i doni ricevuti. Pertanto

visti i canoni 1230, 1205, 1210, 1214, 1220 §1, 1221, 556-563, 834-839 del CIC,

DECRETIAMO

che lo stesso luogo di cui sopra, solamente destinato all'esercizio e alla promozione del culto di Dio pubblico integrale, della religione e del particolare motivo di pietà, alieno da qualunque cosa contraria alla santità del medesimo e all'uso è stato destinato, d'ora innanzi sia di diritto riconosciuto come Santuario, "SS. Crocifisso del Soccorso"

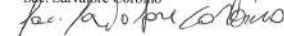
Accompagnati dal Santissimo Crocifisso giunga a voi la Nostra paterna benedizione.

Caltagirone 16 Dicembre 2019




IL CANCELLIERE DI CURIA

Sig. Salvatore Corbino



Lettera di Indizione.pdf

LETTERA DI INDIZIONE DEL
MUSEO INTERNAZIONALE DEL CROCIFISSO



Santuario
Santissimo Crocifisso del Soccorso
Tel. 331.5821004
SP 194 - 95041 CALTAGIRONE CT

Venerdì Santo 10 Aprile 2020

*Ai carissimi artisti del Calatino o di altre parti del mondo:
ceramisti, scultori, pittori, artisti celebri, anonimi o in erba;
ai donatori privati o collezionisti
e a tutti gli innamorati e devoti del CROCIFISSO*

Sono Padre Enzo Mangano, Rettore del Santuario del Santissimo Crocifisso del Soccorso di Caltagirone, Santuario sito in una grande valle a km 4,500 da Caltagirone.

La storia del Santuario inizia il 1° Gennaio del 1708, quando un umile agricoltore, Antonio Centorbi "u Cimiraru", per ispirazione divina, ritrovò un affresco (cm 24x38) di Cristo Crocifisso nella stalla, sotto i piedi degli animali. Da allora il Santuario fa parte della più antica e genuina tradizione Cristiana del nostro popolo.

Quest'anno 2020, che resterà scritto con sangue negli annali della storia, il 14 settembre, **Festa dell'Esaltazione della Croce**, vorrei dare inizio al **Museo Internazionale del Crocifisso**, in uno spazio già pronto al Santuario. È bastato appena parlarne con alcuni artisti o privati donatori che già mi hanno fatto pervenire alcune opere di Crocifissi o mi hanno promesso di partecipare; tra i quali come donatore anch'io e anche il nostro Vescovo Calogero Peri, ne abbiamo alcuni di varie parti del mondo.

Questa lettera-invito già stava "in pectore", ma l'ispirazione di scriverla è arrivata in questi giorni. Ha preso tutto il sapore amaro ma anche della **speranza** di questa *Pasqua-blindata*. Contemplare la crocifissione: il **volto** insanguinato e incoronato di spine del Cristo Crocifisso, la sua Santissima Madre Addolorata "stabat" ai piedi del Figlio Divino, hanno fatto maturare in me sentimenti, riflessioni, pensieri, insieme a lacrime di Speranza mai sperimentati prima che vi sto trasmettendo col cuore in mano. Nel silenzio assordante di questo singolare venerdì Santo, 10 aprile 2020, mi è sembrato un "silentium Dei" molto eloquente.

Unisciti in questo storico inizio del **Museo Internazionale del Crocifisso** ad imperitura memoria di questa pandemia "speriamo unica", con la tua arte ceramicale, pittorica, scultorea o altro, che manifesti la tua fede, la tua devozione o il tuo "sentire".

GRAZIE di cuore fin d'ora per la tua partecipazione.

Tuo Padre Enzo Mangano
Rettore

Rosario.pdf

ROSARIO AL CROCIFISSO DEL SOCCORSO

tradizionale

O Santo Crocifisso del Soccorso

Testo di don Vito Valenti e Musica di Salvo Gangi

La tua immagine, Signore, ho ritrovato
Scavando le macerie del mio cuore;
la voce che sentivo mi ha guidato
l'amore crocifisso ha rivelato. Rit.

O Santo Crocifisso del soccorso

Roveto dell'amore senza fine

A piedi scalzi torno alla tua casa

Per invocarti santo e benedetto.

La tua mano schiodata dalla croce
m'abbraccia e mi mantiene nel tuo amore
guarisce le ferite ed i pensieri
sostiene il mio cammino nella fede. Rit.

Nella notte scendiamo ad incontrarti;
Noi siamo ciechi, sordi ed affannati.
Cerchiamo luce, forza e speranza
In Te rifugio e pace troveremo. Rit.

Il tuo sangue per noi sparso sulla croce
E' forza che al cammino dà vigore;
Riapri i nostri occhi e ti vedremo,
Ti confessiamo Cristo Salvatore.

Simmu vinuti pi ludari a Vui

1

Simmu vinuti.pdf



**SIMMU VINUTI
PI LUDARI A VUI**

*Via Crucis
Via Matris
Preghiere e Devozione
Canti*

Immagine.jpg



SANTUARIO DEL SANTISSIMO
CROCIFISSO DEL SOCCORSO
Caltagirone (CT)

Magneti.jpg



